

LATVIJAS REPUBLIKA

JŪRMALAS pilsēta MAJORI

Jūras iela 61

Zemes kadastra N° 13000091805

ZEMES ROBEŽU PLĀNS

Robežas noteiktas atbilstoši Jūrmalas pilsētas Zemes komisijas

1998. gada 17. jūlija lēmumam Nr. 1283

Robežu plāns sastādīts pēc 1998. gada kadastrālās uzmērīšanas

materiāliem, ar precizitāti atbilstoši mērogam 1:500

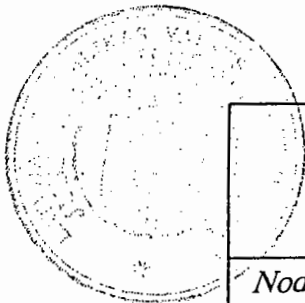
Zemes kopplatība ir 2983 m²

Zemes īpašums reģistrēts Jūrmalas

zemes grāmatu nodaļā .gada

Folijas N°

Zemesgrāmatu nodaļas tiesnesis



VALSTS ZEMES DIENESTS
Jūrmalas pilsētas nodaļa

Nodaļas vadītāja
vietniece

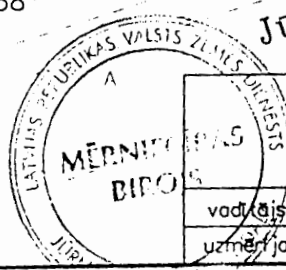
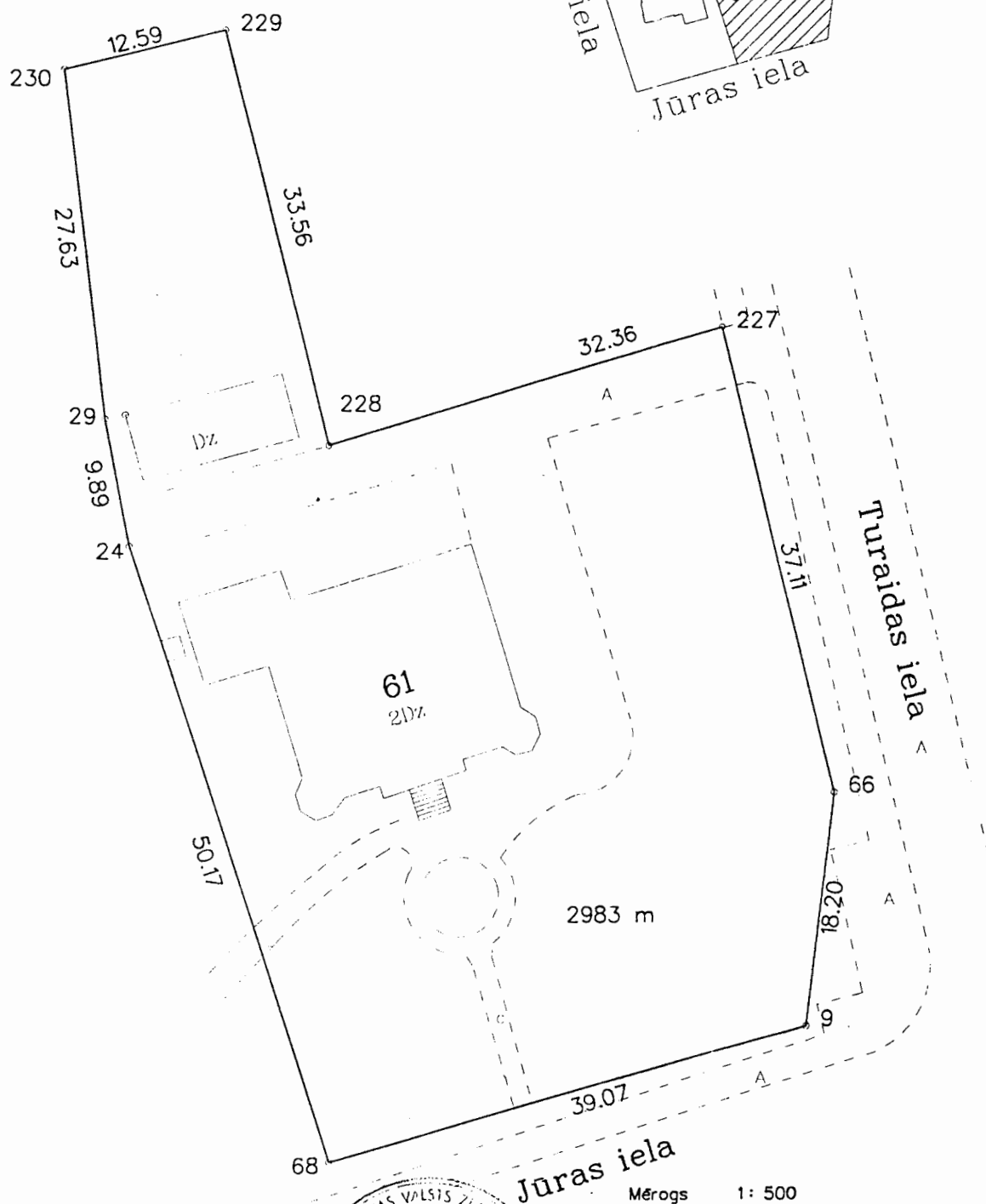
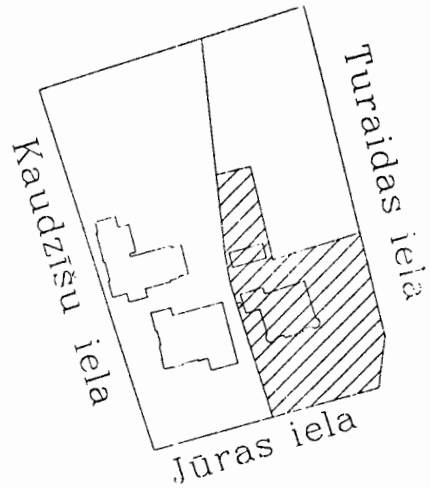
V. Ozoliņa

29.07.98.

ROBEŽPUNKTU KOORDINĀTES
LKS-92 SISTĒMĀ
Mēroga koeficients 0.999605

ZEMES GABALA
IZVIETOJUMS KVARTĀLĀ

	X	Y
230	314955.83	488478.06
229	314958.85	488490.28
228	314926.29	488498.31
227	314935.52	488529.32
66	314899.50	488538.17
9	314881.43	488536.00
68	314870.95	488498.38
24	314918.67	488482.94
29	314928.38	488481.10



VALSTS ZEMES DIENESTS
Jūrmalas pilsētas nodaļa
mērnīcības birojā

Mērogs 1: 500

kods	pilsēta	vieta	parcele
	1300	009	1805

vadītājs	U.Gou	<i>[Signature]</i>	15/07/1998
uzmērītāja	D.Striks	<i>[Signature]</i>	15/07/1998